

Beschreibung zur Update – Information 01/08

Einfügen eines Flash – Filmes auf einer Seite ➔



Wählen Sie die Inhaltseite, auf der ein Flash-Film eingefügt werden soll und klicken Sie auf den Menüpunkt „hinzufügen“, oder auf einen bereits vorhandenen Inhalt. Geben Sie die gewünschte Position des Flash-Filmes an, indem Sie im Texteingabefeld auf die entsprechende Position klicken. Öffnen Sie per Mausklick den Link „Flash-Film einfügen“; es geht folgendes Fenster auf:



Öffnen Sie das Pull down Fenster und wählen Sie per Mausklick die Sprache.

Der einzufügende Flash-Film muss als swf-Datei bereits auf Ihrem Rechner vorhanden sein.

Klicken Sie auf „Durchsuchen“ und wählen Sie dann im gebotenen Fenster den Flash-Film durch anklicken aus.

Geben Sie in dieser Auswahl ein Bild als Alternative mit, für die Besucher Ihrer Internetseite, die kein Flash-Plug-in installiert haben.

Klicken Sie auch hier wieder auf „Durchsuchen“ und wählen Sie im angebotenen Fenster ein Bild, das bereits auf Ihrem Computer liegt, aus.

Geben Sie die gewünschte Bildbreite in Pixel im nebenstehenden Textfeld ein. Als Orientierung für die Breite ist ein Maßstab dargestellt.

Klicken Sie jetzt auf den Link „Flash Dateien hochladen“.

Es erscheint folgende Eingabemaske



http://192.168.0.107 - DOP® Dynamic Optimized Page - Microsoft Internet Explorer

Datei gespeichert (a-klasse02.swf)
Datei gespeichert (118_1848_2.jpg)

Größe des Flashfilms
Breite x Höhe in Pixel: 180 x 60

Alternativtexte
Alternativtext für das Bild:
Alternativtext für den Flashfilm:

Flashlink einfügen

Geben Sie die gewünschte Größe des Flash-Films in Pixel (Breite x Höhe) in die vorgegebenen Textfelder ein.

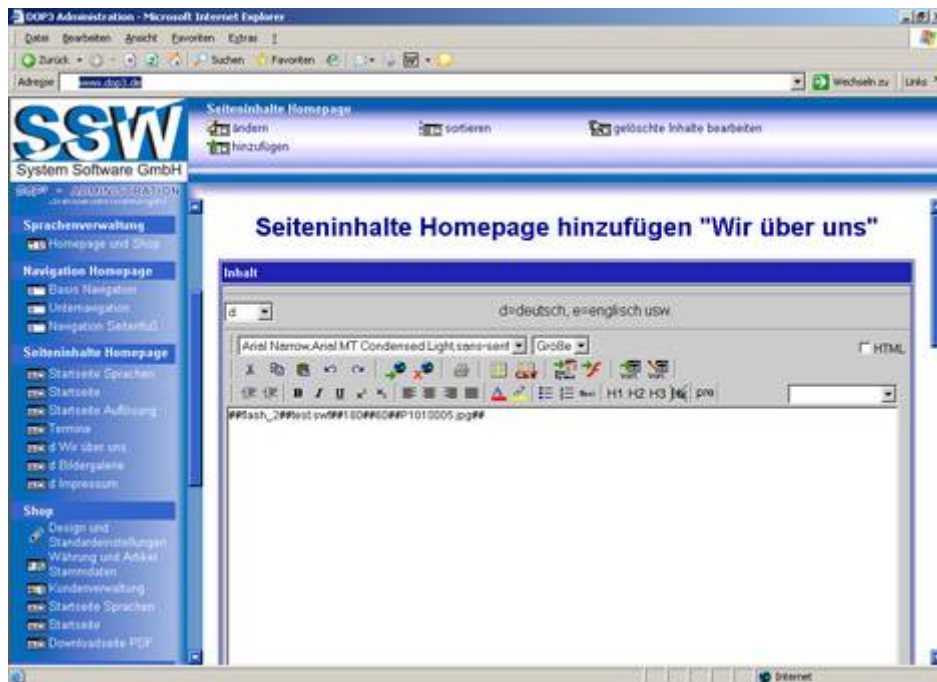
Geben Sie einen Text ein, der angezeigt wird, wenn mit der Maus über das Alternativbild gefahren wird.

Im darunterliegenden Textfeld können Sie auch für den Flash-Film eine Beschreibung eingeben. Sind Screen-Reader im Einsatz, wird dieser Text erkannt und dem Benutzer vorgelesen (Barrierefrei).

Zur Texteingabe klicken Sie auch hier in das Textfeld.

Klicken Sie jetzt auf „Flashlink einfügen“.

Sie kommen jetzt auf die Ausgangsmaske zurück, in der jetzt die Befehle dargestellt sind.



Scrollen Sie an das Ende der Seite und klicken Sie auf „Inhalte hinzufügen“.

Jetzt läuft der Flash-Film auf Ihrer Seite.